



INFOMAG GRANDES CULTURES

Août 2013

Bilan agro climatique Campagne 2012 - 2013



Bonne implantation à l'automne

Des semis précoces en majorité et dans de bonnes conditions, qui ont conduit à un très bon taux de levée et une implantation réussie avant l'hiver

Les semis précoces présentent toujours les meilleurs potentiels

Désherbage

Une année marquée par une forte pression adventices avec des levées à l'automne (ray grass surtout), pendant l'hiver (dicots essentiellement) mais aussi au printemps (folle avoine)

Les interventions précoces (désherbage d'automne) et en programme (rattrapage au printemps) ont été les plus efficaces sur flore complexe (graminées et dicots)

Maladies

Une sortie d'hiver et un printemps très propices aux maladies : de l'oïdium sur variétés sensibles et parfois jusque tard dans la saison, de la septoriose en quantité qui a masqué la rouille brune et même de la fusariose sur épis en raison des conditions au moment de la floraison

De 1 à 3 interventions selon la pression et les potentiels ont permis de maîtriser les maladies cryptogamiques (nuisibilité de 22 à 52 % - source ABDD Août 2013)

La protection fongicide et le maintien de feuilles vertes longtemps sont favorables à l'élaboration du rendement et de la qualité

Une récolte quantitative - qualité variable

Avec une météo favorable et des interventions réussies, le rendement est au rendez-vous; la qualité est assez hétérogène selon l'ajustement des intrants (azote) aux réels besoins des plantes pour l'année : les grains sont bien remplis mais les protéines sont plutôt basses

Toutes les conditions climatiques étaient réunies en 2012-2013 pour que les céréales d'automne expriment au mieux leur potentiel (situation comparable à 2007-2008, rendement moyen de + 10 à + 15 q/ha)

Implantation COLZA 2013

Vraie opportunité pour assoler les blés et valoriser la rotation, le colza reste une culture technique pour laquelle il ne faut pas sous estimer ses exigences surtout à l'implantation



Variétés 100% Hybrides Restaurés

Souplesse date de semis

Excellente vigueur à l'installation

Forte couverture de sol

Tolérance aux différents stress en cours de végétation

Capacité de ramification importante

Faculté à produire plus de siliques sur les hampes secondaires et tertiaires

Rendement régulier et toujours supérieur

Très peu sensible au phoma



Conseils d'implantation :

- évitez les sols compactés et affinez le lit de semences,
- respecter les dates optimales de semis du 20/08 au 10/10 selon les conditions climatiques,
- protéger la levée des colzas des limaces jusqu'au stade 3-4 feuilles (les dégâts sont irréversibles !)

MESUROL PRO 2-3 kg/ha en mélange avec les semences



OU

METAREX RG TDS4 à 5 kg/ha



Désherbage colza : une priorité

Le désherbage de pré-levée est **IMPERATIF** dans notre région

SULTAN 2 L/HA en pré-levée ou post récolte

Intérêts et bénéfiques du SULTAN

Souplesse d'emploi (post-semis ou post-levée précoce)

Sélectivité

Large spectre GRAM + DICOTS

Pré-émergence efficace sur ray grass (mode d'action HRAC K3)

Nombreuses cultures de remplacement possibles

ZNT=5m

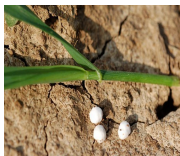
Bon profil tox et écotox



Fertilisation de fond des cultures d'automne

Le poste fertilisation est essentiel car il pèse économiquement :

- le manque d'élément fertilisant est un facteur limitant de l'élaboration du rendement des cultures
- une sur-fertilisation est onéreuse si elle n'est pas raisonnée



Il est indispensable de connaître la fertilité de vos terres pour ajuster au mieux la fertilisation à la culture prévue ou en place

La fertilisation de fond doit se raisonner sur la rotation en considérant les espèces les plus exigeantes

**L'analyse de sol n'est pas démodée
Elle permet toujours d'ajuster
les besoins aux fournitures du sol
Demandez conseil à votre
technicien OMAG**

INFORMATIONS REGLEMENTAIRES

SULTAN : AMM N° 2000003, Métazachlore 500. G/L, Xn, N,Y, R22, R43, R50/53
MESUROL PRO : AMM N° 9800207, Mercaptodiméthur 4%, Xn, N, S44, Y, R22, R50/53
METAREX RG : AMM N° 8700304, Métaldéhyde 5%, Y

Notre usine de Caderousse se met à disposition pour vous proposer des formules d'engrais adaptées à vos besoins (équilibre, qualité, conditionnement, disponibilité)



Dés herbage en interculture : rappel des produits et des doses

Doses de matières actives (g/ha)		
Adventice	Glyphosate + adjuvant	Glypho + 2,4 D + adjuvant
Repousses blé (début montaison)	720	-
Ray-Grass, Brome, Vulpin (fin tallage)	900	-
Chiendent (floraison)	1080	-
Repousses colza (début élongation)	900	720 + 600
Moutarde, radis, phacélie (développé)	1080	720 + 600
Repousses pois (8-10 feuilles)	1080	720 + 600
Repousses pomme de terre (tubérisation <10 cm)	1440 (2160 sinon)	1260 + 600
Chénopode (15 cm)	900	540 + 600
Chardon (15 cm)	1080	720 + 840
Liseron (floraison)	2160	1440 + 840

NEXEN™, l'azote change d'époque...

Dans une agriculture qui progresse, l'azote a jusqu'ici peu évolué. Or, aujourd'hui, vous recherchez l'engrais idéal en phase avec toutes vos contraintes actuelles. Il doit être à forte teneur en azote, facile à stocker et à transporter. Il faut aussi qu'il soit efficace, concentré, propre, simple, sécurisé. Et vous voulez bien sûr qu'il vous apporte les mêmes résultats que les références hautes du marché !



NEXEN™
LE PROGRÈS AZOTÉ

Performances agronomiques
Rendement et qualité
Epannage
Protection contre la volatilisation
Produit concentré
Facilité d'emploi
Manipulation aisée
Sécurité de transport et stockage



KOCH
KOCH FERTILIZER PRODUCTS SAS

OMAG SAP - siège social
14 Avenue du Comtat - 13940 MOLLEGES
Tél : 04-90-90-20-20 Fax : 04-90-95-08-84
www.omag.fr

Semences certifiées de céréales à paille

- Très adaptée
- Adaptée
- Sous conditions
- Non adaptée

Rendement en % de Miradoux

	Type de sol			
	séchant et très séchant	Soils séchants collines de coteaux et collines	Soils moyens de coteaux et collines	Soils profonds à l'irrigation
Miradoux	100	100	100	100
Fabulis	99	100	100	100
Dakter	NON	96	97	98
Claudio	105	100	NON	NON
Clovis	101	98	95	NON
Orlu	101	100	98	98
Isildur	103	100	97	96
Atoudur	101	101	100	NON

Caractéristiques pour lesquelles, la variété se distingue de la moyenne

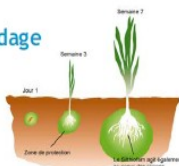
Points Forts	Points Faibles
Maladies foliaires, Piétin échaudage, Nématodes, Tallage	Moucheture, Mitadin
PMG, Froid, PS, Mitadin	Rouille Brune
Maladies foliaires, Protéines, Moucheture	PS, Froid, Piétin échaudage, Fusarioses
Maladies foliaires, Protéines, Moucheture, Mosaïque, Nématode	PS, Froid, Piétin échaudage, Fusarioses
PMG, Froid, PS, Mitadin, Mosaïque	Rouille Brune
Maladies foliaires, Piétin échaudage, Nématode	Moucheture
Fertilité épi, Piétin Echaudage	Froid, Fusariose
PMG, Froid, PS, Protéines	Verse, fertilité épi, Septorioses

OBTENUEUR	VARIETES	CLASSE QUALITE	PRECOCITE MONTAISON	PRECOCITE EPAISON	Maladies							Qualités							
					FROID	MOSAIQUE	VERSE	OÏDIUM	ROUILLE BRUNE	SEPTRIOSE	FUSARIOSE	DON	P.M.G.	P.S.	MITADINAGE	PROTEINES	MOUCHETURE	COULEUR	CLARTE
FD	Miradoux	BDHQ	½ T	½ T	2	5	6	7	4.5	6	5	3.5	8	6.5	5.5	5.5	7.5	8.5	6.5
LG	Fabulis	BDC	½ T	½ P	4.5	4.5	6	7	4.5	4.5	5	5	8.5	6.5	6.5	5.5	6	8.5	6.5
LG	Dakter	BDC	½ P	½ P	2.5	5	7	7	7	6.5	4.5	4	7.5	5	6	6.5	7.5	7.5	6.5
SdF	Claudio		P	TP	3		3.5	6	5	4	4.5	3	7.5	8	4.5	6	7.5	6	6.5
LG	Clovis	BDM	½ T	½ T	3.5	6.5	3.5	6	5	6	4.5	5	7	8	6	6	6.5	7.5	6
LG	Orlu	D	½ T	½ P	3.5	6	7	6.5	6.5	5.5		5.5	7	5.5	5.5	6	6	7	6.5
RAGT	Isildur	BDM	½ P	½ T	2	5.5	6.5	7	6.5	6	4.5	4	6.5	6	5.5	5.5	7	8	6
RAGT	Atoudur	BDM	½ P	½ P	5	5.5	3.5	7	6.5	5.5	4.5	5	8.5	6.5	5.5	6	7	6.5	6

Contre le piétin échaudage : rendements préservés, sérénité assurée...

Latitude® Spécifique contre le piétin échaudage

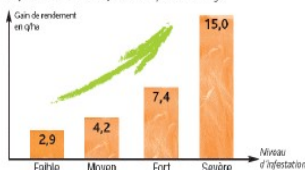
- Latitude® est un fongicide appliqué à la semence. Sa matière active, le Siltiofam, agit spécifiquement contre le piétin échaudage en créant une zone de protection autour des racines



Latitude® Un gain de rendement prouvé

- Latitude® permet de recouvrer en moyenne 15 q/ha en cas d'infestation sévère sur du blé tendre d'hiver. En 10 ans d'expérimentation sur plus de 400 essais, le gain moyen s'élève à 6 q/ha, quel que soit le niveau d'infestation

Gain moyen de rendement avec Latitude® en fonction du niveau d'infestation de piétin échaudage



Latitude® contrôle en moyenne 70% des épis blancs

- En sécurisant le rendement en cas de piétin échaudage, Latitude® autorise plus de flexibilité pour cultiver du blé
- Latitude® augmente le P.S. du blé de 0,5 à 3 kg/HL selon l'infestation piétin échaudage

PROTECTION DE SEMENCES CÉRÉALES

Protection + **Gaucho+REDIGO**

DUO GAGNANT

Protection par la semence de toutes vos céréales contre insectes et maladies

PRODUITS POUR LES PROFESSIONNELS - UTILISEZ LES PRODUITS PHYTOPHARMACEUTIQUES AVEC PRÉCAUTION. AVANT TOUTE UTILISATION, LISEZ L'ÉTIQUETTE ET LES INFORMATIONS CONCERNANT LE PRODUIT.

OMAG SAP - siège social
14 Avenue du Comtat - 13940 MOLLEGES
Tél : 04-90-90-20-20 Fax : 04-90-95-08-84
www.omag.fr